

Vos demandes de collaboration se perdent dans les
boîtes mails des programmeur·ice·s et
producteur·ice·s ?

Vous en êtes à votre trentième “Malheureusement, et au
vu du très grand nombre de candidatures,…” de l’année?

Les soirées Networking ne donnent rien, mis à part un
problème d’alcool grandissant ?

Votre travail n’intéresse personne ?

Vous êtes fait·e pour le **Moche In** !

SOMMAIRE

I/ Le Festival

Présentation	4
Objectif	7
Description	9
Public cible	12
Implantation et ancrage local	13
Modalité de sélection des projets	14
Organisation et Faisabilité	16
Communication	17

II/ Demande de subvention

L'équipe du festival	18
Calendrier prévisionnel	20
Appui financier	21

Conclusion	23
------------	----

welcome



1/ Présentation

“Moche In, le festival des Refusé-es” est la solution à un problème que nous n’arrivions pas à résoudre.

Nous sommes Les Jean-Luc, plus ou moins un collectif, plus ou moins une compagnie ; en tout cas : un groupe de potes fraîchement sorti des écoles artistiques partageant l’envie de créer des spectacles tous·te·s ensemble ; et de kiffer.

Nous avons écrit des textes dans nos chambres, organisé des lectures dans nos cuisines et répété dans les greniers de fromageries, mais nous sommes tombé-es sur un os :

Où allons-nous jouer nos spectacles ?

En nous tournant vers les dispositifs dédiés à l’émergence : nous avons constaté que même les projets embryonnaires exigeaient déjà des promesses de représentations, de partenariats, de résidences, de bourses, de co-productions... Et, souvent, un petit coup de pouce d’un·e ami·e ayant déjà un pied dans le milieu.

Le temps nécessaire pour réunir toutes ces conditions s’annonçait long. Or, notre désir premier n’était pas de remplir des dossiers, mais de rencontrer un public.

En parallèle, nous avons vu nos ami·e·s réalisateur·ice·s accumuler les refus de festivals, jusqu’à parfois laisser leurs films dormir sur des disques durs pour de bon. Tant de courts-métrages que nous avons trouvés drôles ou sensibles, et dont le public ne dépassera jamais notre groupe de potes.

Pourquoi les voies qui mènent un projet jusqu’au·à la spectateur·ice devraient être si sinueuses ? Quels facteurs définissent la légitimité d’une œuvre à être vue ? Qui décide de si une création a le droit d’exister ?

Le Moche In est notre réponse.





Dessin 3D de la salle arts vivants par les Jean-Luc

1/ Présentation

Un festival sur un week-end, consacré à des créations vivantes et cinématographiques émergentes, ambitieuses, imparfaites, parfois fragiles - mais profondément vivantes.

Un espace hors circuit où l'envie et l'audace priment sur les moyens, le réseau ou le CV.

Nous ne proposons aux artistes ni reconnaissance institutionnelle ni conditions techniques standardisées, mais un cadre technique volontairement léger, adapté aux contraintes du lieu et encadré par une équipe professionnelle, permettant une réelle mise en partage avec le public.

Au Moche In, on vient pour voir des spectacles et des films sans les juger. On kiffe. On partage. On célèbre. On se rencontre entre Refusé·es.

Nous défendons une vision de la création comme une expérience collective. Un espace où artistes et spectateur·ices partagent un même temps, un même lieu, sans hiérarchie stricte. Un espace où les frontières entre représentation et moment de vie s'estompent.

Le Moche In ne se limite pas à une succession de représentations. Nous voulons en faire un espace ouvert, accessible et vivant, qui se déploie à la fois à l'intérieur et à l'extérieur des moments de diffusion.

Nous voulons créer un week-end modulable et ouvert, où chacun·e peut choisir sa manière de participer : suivre un spectacle ou un film, danser sur un DJ-set, profiter d'un bar ou d'une terrasse, se réunir autour d'activités ludiques ou simplement se détendre et discuter. L'expérience change selon les moments et les envies. Le festival peut arborer différentes couleurs. Nous souhaitons accueillir des publics variés : amateur·ices de théâtre ou de cinéma, curieux·ses, voisin·es, familles, personnes qui ne fréquentent pas habituellement les lieux culturels.

1/ Présentation

Nous voulons créer un espace où l'on peut circuler librement entre les propositions, seul·e ou accompagné·e, où l'on peut rester quelques heures ou toute la journée.

Le Moche In s'implante à LaVallée, à Molenbeek, dans un lieu à la fois culturel et festif, avec la volonté claire de s'inscrire dans un territoire. Nous avons choisi Molenbeek parce que c'est une commune souvent ignorée par le secteur culturel, mais riche de vies, d'histoires et de communautés diverses. S'y implanter, c'est donner une visibilité aux artistes Refusé·es dans un lieu qui, lui aussi, est souvent mis à l'écart, et prouver que la création peut exister et se déployer partout. Nous voulons faire de ce week-end un moment où culture et territoire se rencontrent, où l'art n'est pas seulement quelque chose que l'on consomme, mais quelque chose que l'on partage, ensemble, ici et maintenant.

À travers ce projet, nous voulons donner vie à un festival qui reflète nos valeurs et notre énergie : rendre la création accessible, visible, vivante, faciliter la rencontre entre les œuvres émergentes et le public, et faire de chaque moment un espace de partage et de rencontre. Nous souhaitons créer un moment où artistes et spectateur·ices se croisent librement, où l'on peut expérimenter, s'émerveiller et même se tromper.

En tant que jeune ASBL et surtout jeunes artistes plein·es d'espoir et de doutes : nous avons besoin d'espaces comme ça. Et nous savons que nous ne sommes pas les seul·es.

Au Moche In, nous célébrons tous·tes ensemble les œuvres dont personne ne veut encore.



Dessin 3D de la salle cinéma par les Jean-Luc

2/ Objectif

Soutien à l'émergence artistique

Le Moche In offre aux artistes émergeant·es un espace de diffusion accessible, sans exigence préalable de production, de réseau ou de reconnaissance institutionnelle, permettant de présenter des œuvres en construction, expérimentales ou hybrides.

Nous privilégions la confrontation directe avec le public, comme moteur d'expérience. Les artistes ont l'opportunité de tester leurs créations, recevoir des réactions immédiates, nourrir leur démarche et entrer dans un réseau vivant, fait de rencontres, d'échanges et de collaborations potentielles.

Le festival valorise la diversité des formes (théâtre, arts vivants, cinéma, hybrides) et célèbre les artistes refusé·es : ici, pas de validation institutionnelle ni de compétition, mais un espace où le partage devient une fin en soi, renforçant confiance, légitimité et motivation.

Les artistes deviennent acteur·ices d'un espace collectif d'expérimentation et d'apprentissage, favorisant audace, spontanéité et développement de compétences en conditions réelles.

Le Moche In vise à désacraliser la culture, en recentrant la création sur le plaisir, l'envie de raconter et le pouvoir créatif des artistes.

Accès à la culture

Le Moche In propose un événement accessible à tous·tes, dans un lieu non institutionnel et vivant : LaVallée à Molenbeek, espace hybride favorisant la rencontre de publics variés et reflétant la diversité locale.

S'implanter ici, c'est donner vie à un lieu ouvert reflétant la diversité et l'énergie de la commune souvent ignorée par le secteur culturel. Une politique tarifaire modulable (réduit, conseillé, soutien) garantit l'accès à l'ensemble de la programmation et encourage une participation libre et inclusive.

Le festival propose une expérience ouverte (spectacles, films, DJ-sets, ateliers, espaces de détente) favorisant rencontres, échanges et découverte de nouvelles pratiques culturelles tout en donnant à chacun·e la possibilité de participer à un événement vivant et modulable.

Des activités inclusives, participatives et éthiques, en lien avec des acteur·ices locaux, renforcent la curiosité, l'ouverture culturelle et la participation citoyenne.

Le Moche In contribue ainsi à dynamiser la vie culturelle bruxelloise et à valoriser des territoires et publics souvent mis à l'écart.

Innovation artistique

Le Moche In encourage des formes hybrides, expérimentales et interdisciplinaires, adaptées à des espaces alternatifs et à des formats légers, valorisant audace et spontanéité.

Nous croyons que l'innovation naît de la liberté de créer sans contrainte, de la possibilité de tester des idées encore en construction et de confronter directement les œuvres à un public. Le festival devient ainsi un laboratoire vivant, où les formes se croisent, s'expérimentent et se transforment au fil du week-end, et où le public est invité à découvrir et ressentir la création en pleine évolution.

L'innovation s'inscrit dans une logique inclusive : sans hiérarchisation ni critères institutionnels, chaque proposition trouve sa place, et l'échec devient source d'apprentissage.

2/ Objectif

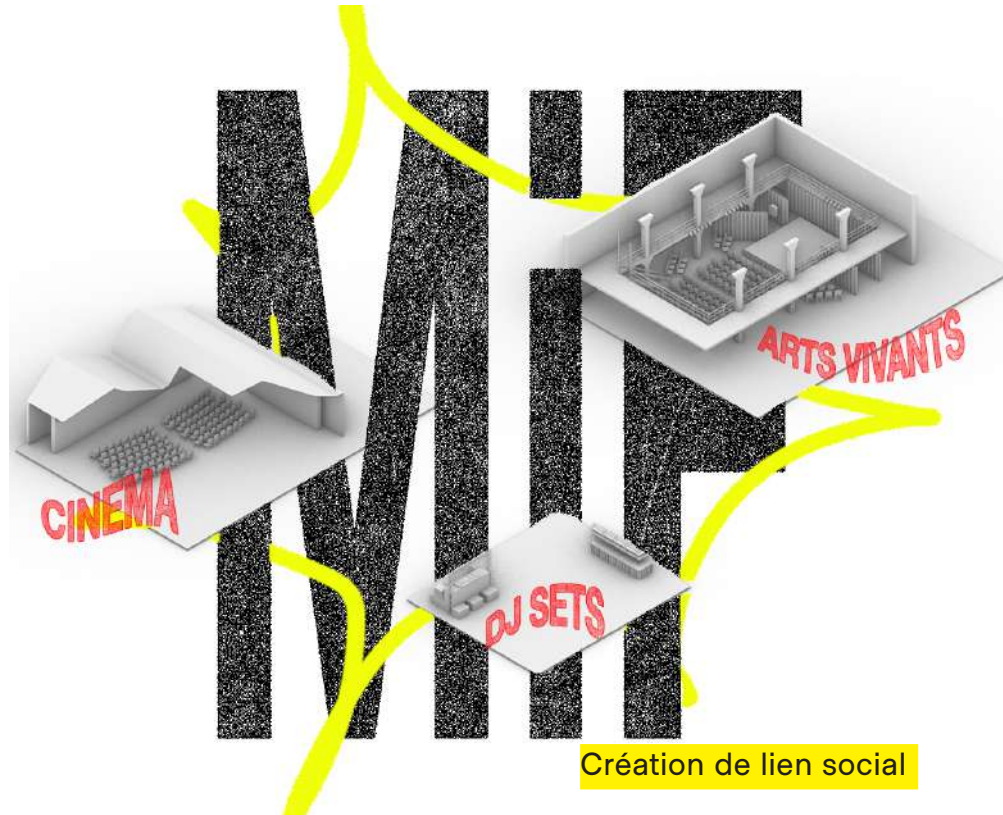
Dynamisation du tissu culturel bruxellois

Le Moche In s'inscrit dans un écosystème bruxellois riche en artistes émergent·es, en offrant un espace de diffusion, d'expérimentation et de visibilité hors des circuits traditionnels.

Implanté à LaVallée, lieu hybride et engagé à Molenbeek, le festival mobilise un réseau d'acteur·ices locaux et favorise des rencontres inédites tout en contribuant au rayonnement de la commune et à sa reconnaissance comme lieu de création et de vie.

Il favorise la diversité des publics, intrinsèque à Bruxelles : des voisin·es et spectateur·ices de tous âges, cultures et centres d'intérêt peuvent se rencontrer, découvrir de nouvelles formes artistiques, croiser des pratiques et participer à des expériences inédites.

À travers cette première édition, le Moche In pose également les bases d'un projet amené à se développer dans le temps. L'objectif est de structurer un rendez-vous récurrent, capable d'accompagner durablement les artistes émergent·es et de s'inscrire comme un espace identifié de création et de rencontre dans le paysage culturel bruxellois.



Création de lien social

Le Moche In met en mouvement les relations humaines autour de la création, en valorisant une expérience collective, sociale et émotionnelle.

Les interactions se déploient dans tous les espaces du festival, favorisant échanges, rencontres et moments conviviaux entre artistes et publics.

Le festival offre aux artistes un espace de partage, de soutien et de mise en réseau, fondé sur solidarité, audace et plaisir de créer. Il fait de la culture un moteur de cohésion, où le collectif prime sur la compétition et où les liens créés dépassent le temps du festival.

Insertion des artistes émergent·es

Le Moche In Festival propose aux artistes émergent·es une première expérience de diffusion dans un cadre à la fois organisé et accueillant.

En présentant leur travail dans des conditions réelles, techniques, logistiques et en lien direct avec un public, les artistes peuvent éprouver, ajuster et affiner leurs propositions.

Cette étape renforce leur confiance, leur compréhension du secteur et la structuration de projets futurs.

Le festival favorise également les rencontres, collaborations et réseaux informels, agissant comme un espace de transition vers le secteur professionnel.

3/ Description – Programmation

Le Moche In se déploie sur deux jours et propose une programmation artistique pluridisciplinaire, mêlant arts vivants et cinéma, pensée de manière souple afin de s'adapter aux propositions sélectionnées. Plutôt que de fixer un nombre strict de projets, le festival privilégie des formats courts et moyens, permettant d'accueillir un maximum de formes émergentes, hybrides ou en cours de création. Nous visons la programmation d'une douzaine de projets d'arts vivants et d'une quinzaine de courts et moyens métrages.

La programmation art vivant s'organise sur des plages horaires comprises entre le début d'après-midi et la soirée, en tenant compte des temps de montage et de démontage, tandis que la programmation cinématographique est structurée en sessions de projection d'environ 45 minutes à 1h30, regroupant plusieurs courts-métrages. Les représentations et projections ont lieu dans des espaces distincts, selon une programmation pensée en décalé. Les temps se chevauchent légèrement, permettant aux publics de passer d'une proposition à l'autre, de croiser d'autres spectateur·ices et, parfois, de se laisser entraîner vers une forme qu'ils n'avaient pas prévu de découvrir.

Chaque journée permet d'accueillir environ 300 à 450 personnes réparties sur le site en simultanément, (différentes salles, intérieur, extérieur) dans une dynamique ouverte où chacun·e peut composer son propre parcours, passer d'une discipline à l'autre et découvrir des formes variées tout au long de l'événement.

L'implantation du festival est pensée en étroite collaboration avec La Vallée, en tenant compte de la richesse et de la modularité du lieu. Celui-ci comprend plusieurs salles distinctes et occultables, adaptées aux représentations théâtrales et aux projections, ainsi que des espaces plus ouverts (intérieur et extérieur) qui accueillent le bar, les moments de détente et les temps festifs. Certains espaces peuvent également se transformer pour accueillir concerts ou DJ-sets, dans une continuité naturelle entre programmation artistique et moments plus informels. Cette configuration permet de penser les circulations et les usages de manière cohérente, afin de favoriser les croisements entre publics et artistes tout au long du festival.

Le festival s'accompagne d'un espace bar accessible en continu, pris en charge par le lieu, ainsi que d'une offre de restauration via un foodtruck présent en fin de journée et en soirée. Ces espaces participent pleinement à la convivialité du festival et encouragent les temps informels entre artistes et publics.

3/ Description du festival – Ambiance

En journée, le Moche In propose également un ensemble d'activités gratuites et accessibles, pensées pour élargir les publics et favoriser les échanges. Celles-ci sont encadrées par des artistes et prestataires bénévoles qui ont déjà fait part de leur enthousiasme d'intégrer le projet. Parmi celles-ci, sont envisagées :

- Des formats scéniques légers en extérieur, comme un apéro stand-up réunissant des humoristes bruxellois-es
- Un atelier karaoké participatif accompagné par un-e coach vocal-e, ouvert à tous les âges proposé par La Voix du Dimanche
- Des ateliers créatifs (fabrication de bijoux à partir de matériaux de récupération, écriture de poèmes personnalisés en direct,...)
- Un stand de mixologie animé par un professionnel, proposant des démonstrations et ateliers participatifs
- Un marché d'illustration mettant en valeur de jeunes créateur-ices

En parallèle, un dispositif d'exposition est intégré au parcours du festival : les affiches de chaque projet sélectionné, accompagnées de leur note d'intention, sont présentées dans les espaces de circulation, transformant le lieu en galerie vivante et valorisant les artistes dès leur arrivée sur site.

Les soirées occupent également une place importante dans l'expérience du festival. Ces moments informels prolongent les échanges, renforcent les liens entre participant-es et participent pleinement à l'identité du Moche In.

Une attention particulière est portée à la scénographie globale du festival. Pensée par une scénographe professionnelle membre de l'équipe organisatrice, celle-ci vise à transformer l'ensemble du site en un univers visuel cohérent, joyeux et immersif.

Le projet repose notamment sur la réutilisation de matériaux récupérés, détournés et revalorisés, dans une logique à la fois esthétique et écologique. Cette démarche fait écho à l'identité du festival : partir de l'imparfait, du rejeté ou du "moche" pour en faire une expérience collective forte, colorée et vivante.



Référence d'une des scènes d'une édition du Horst Festival

3/ Description du festival – Pass & tickets

Le festival fonctionne sur un système de pass sous forme de bracelets, permettant un accès fluide à l'ensemble des espaces et des activités.

Deux formules sont proposées :

- Pass 1 jour
- Pass 2 jours

Ces pass donnent accès à l'ensemble de la programmation de la journée (spectacles, projections, activités) ainsi qu'aux soirées organisées en fin de journée.

Le vendredi, une soirée conviviale mêlant discussions, détente et concert live se prolonge jusqu'à 1h du matin. Le samedi, le festival se clôture par une soirée festive avec DJ sets d'artistes locaux jusqu'à 4h00, un moment pensé comme un temps de célébration collective.

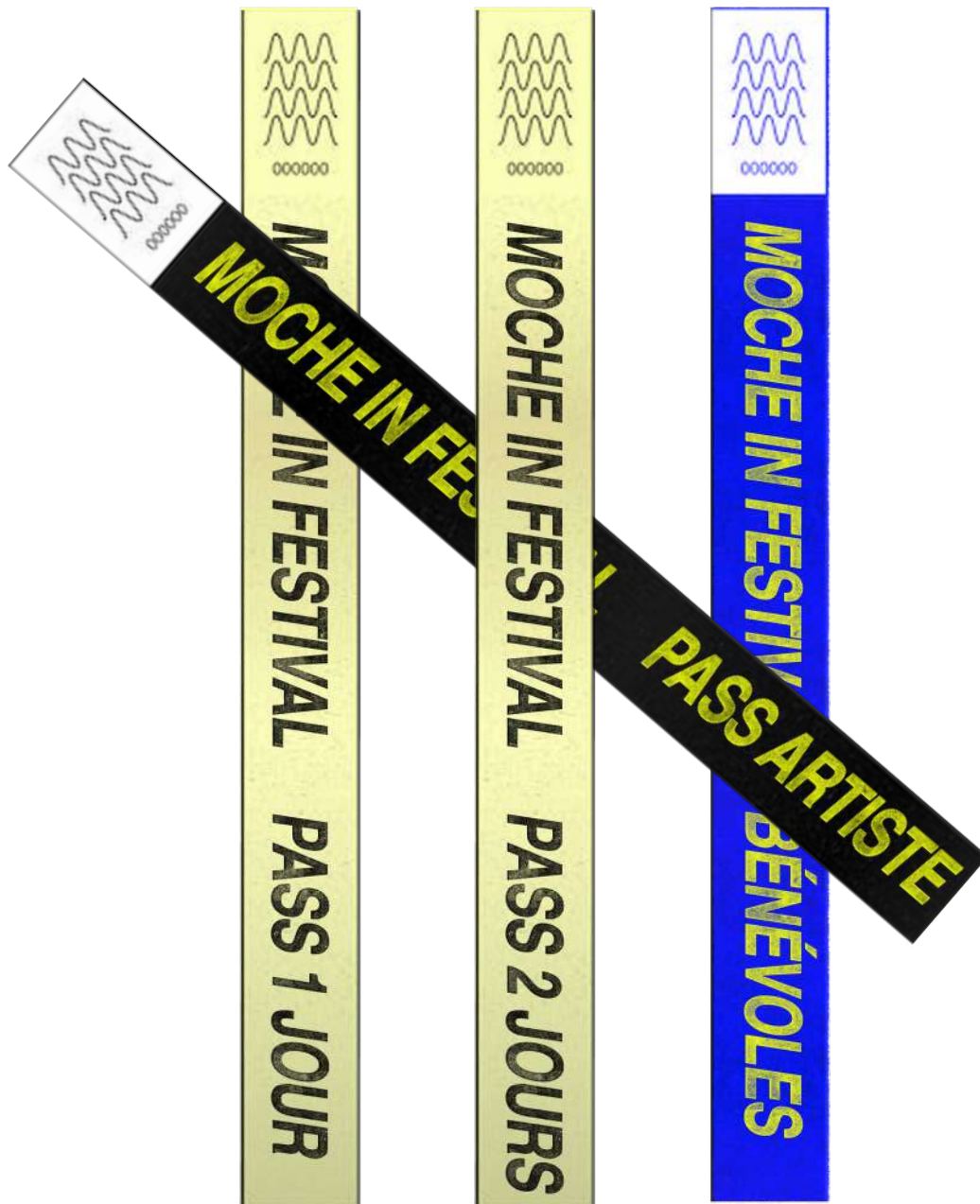
Afin de garantir l'accessibilité du festival, une tarification solidaire est mise en place.

Ce système repose sur la confiance : chacun-e est invité-e à choisir le tarif qui correspond le mieux à sa situation, permettant ainsi de rendre le festival accessible tout en assurant son équilibre économique.

- **Gratuit pour les moins de 12 ans**
- Pass 1 jour : **10€** (tarif réduit), **12€** (tarif conseillé), **15€** (tarif de soutien)
- Pass 2 jours : **18€** (tarif réduit), **20€** (tarif conseillé), **25€** (tarif de soutien)

À travers l'ensemble de sa programmation, le festival cherche à mettre en lumière une diversité de pratiques et de parcours, en offrant de la visibilité à des artistes, créateur-ices, médias et prestataires émergent-es issus de différents secteurs.

Cette approche transversale fait du Moche In un événement joyeux, pluridisciplinaire et fédérateur, où les dynamiques de collaboration priment, et où chaque public peut trouver un point d'entrée, circuler librement et découvrir des formes qu'il ou elle n'aurait pas rencontrées autrement.



4/ Public cible

Le projet s'adresse à une diversité de publics, en lien avec la nature hybride et accessible du festival :

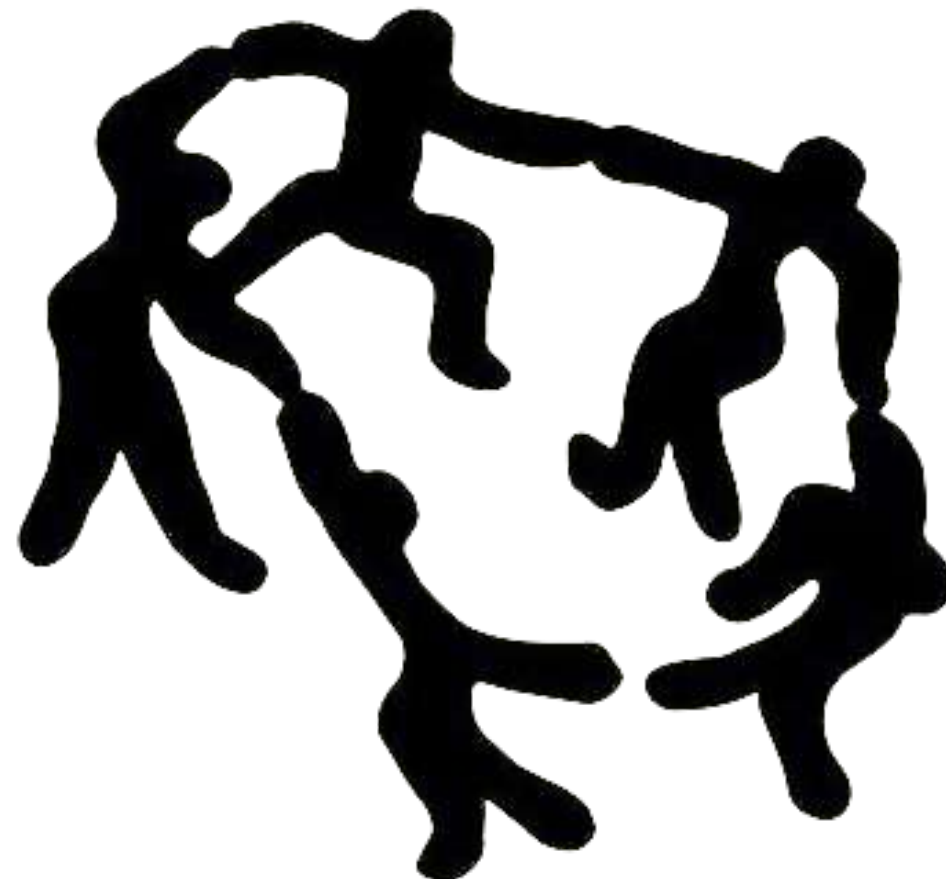
- Jeunes artistes émergent·es, notamment issu·es d'écoles artistiques, en recherche d'espaces de diffusion, de rencontres et d'expérimentation
- Publics jeunes adultes (18–35 ans), sensibles aux formes artistiques contemporaines, aux formats courts et aux expériences culturelles pluridisciplinaires
- Publics non habitués aux institutions culturelles, attirés par des propositions alternatives, accessibles et moins codifiées
- Acteur·ices du secteur culturel, curieux·ses de découvrir de nouveaux talents et de nouvelles dynamiques de création

Le Moche In s'attache également à élargir activement ses publics, en développant une communication accessible et engageante. À travers ses réseaux sociaux, le festival adopte une direction artistique volontairement ludique, spontanée et décomplexée, afin de désacraliser les milieux du théâtre et du cinéma, souvent perçus comme élitistes ou difficiles d'accès.

Cette approche permet déjà de toucher une audience variée, allant des jeunes adultes aux personnes impliquées dans le secteur culturel, avec une visibilité croissante et un engagement fort autour des contenus proposés.

Cette dynamique est renforcée par le développement de collaborations avec des médias et acteur·ices culturels bruxellois afin de diversifier encore davantage les publics et d'atteindre des personnes qui ne fréquentent pas habituellement ce type d'événements.

Par ailleurs, la forme même du festival favorise l'ouverture : la présence de soirées festives, d'espaces conviviaux et d'activités en journée permet d'attirer des personnes qui ne viendraient pas spontanément pour du théâtre ou du cinéma. Le Moche In devient ainsi un espace où chacun·e peut entrer librement, circuler, rester, repartir, découvrir une œuvre ou simplement profiter de l'ambiance ; avec la possibilité, souvent, de faire un premier pas vers des formes artistiques nouvelles.



Une attention particulière est portée à l'accessibilité :

*Tarifs démocratiques
Formats courts à moyens, facilitant l'entrée dans les œuvres
Lieu ouvert, accueillant et inclusif, favorisant la mixité des publics*

Le Moche In défend ainsi une approche où la diversité des publics n'est pas un objectif secondaire, mais une réalité construite, en lien direct avec les formats proposés, les modes de diffusion et les choix artistiques du festival.

5/ Implantation et ancrage local

Le festival se déroule à LaVallée, lieu culturel alternatif bruxellois reconnu pour son soutien à la création émergente et aux pratiques pluridisciplinaires. Situé à Molenbeek, cet espace propose une programmation diversifiée (concerts, expositions, événements participatifs) dans une logique d'accessibilité et d'ouverture des publics.

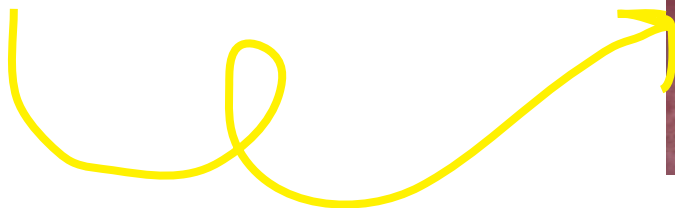
Dans le contexte bruxellois, marqué par la diversité des pratiques artistiques et la présence importante d'artistes en début de parcours, le Moche In s'inscrit dans un environnement favorable au développement de formes hybrides. Le projet vise à encourager les croisements entre disciplines, publics et modes de création.

Le partenariat avec LaVallée repose sur une complémentarité fonctionnelle et artistique. La configuration modulable du lieu permet l'accueil de propositions variées et favorise les interactions entre artistes et publics, en cohérence avec les objectifs du festival.

Cette collaboration permet une intégration dans un écosystème culturel existant, en lien avec des acteur·ices locaux·ales et des publics diversifiés. Elle contribue au renforcement des dynamiques de réseau et à la visibilité de la création émergente à l'échelle bruxelloise.

L'implantation à Molenbeek répond à une volonté d'ancrage territorial dans une commune caractérisée par sa diversité sociale et culturelle, mais encore sous-représentée dans certains circuits culturels. Le projet participe ainsi au développement de l'offre artistique locale et à l'élargissement des publics.

Enfin, l'accessibilité du lieu permet l'accueil de publics variés dans un cadre non institutionnel. Le Moche In contribue à la dynamisation du tissu culturel local et s'inscrit dans une perspective de développement durable au sein du paysage culturel bruxellois.



7/ Modalité de sélection des projets

Les œuvres présentées dans le cadre du Moche In sont sélectionnées à partir d'un appel à projets ouvert, largement diffusé auprès de jeunes artistes et sur nos réseaux. Ce mode de sélection permet de toucher des profils variés, issus de différentes disciplines et à différents stades de leur parcours, tout en restant accessible à des personnes peu familières des circuits institutionnels.

Une attention particulière est portée à la clarté et à l'accessibilité de l'appel, tant dans sa forme que dans son ton. Nous adoptons une communication volontairement directe et non académique, afin de ne pas reproduire les barrières symboliques souvent associées aux appels à projets culturels. Cette approche permet d'encourager des candidatures qui ne se sentiraient pas légitimes dans des cadres plus institutionnels, tout en maintenant un cadre structuré.

Les appels sont diffusés via différents canaux (réseaux sociaux, relais médias, partenariats à prévoir) et font l'objet d'un travail de circulation actif. Cette démarche permet de toucher des artistes en formation ou en début de parcours, pour qui le festival peut constituer un premier espace de visibilité et d'expérimentation. En ce sens, le Moche In participe aussi à un processus d'apprentissage, en offrant un cadre concret pour présenter un travail, se confronter à un regard extérieur et faire ses premières armes dans un contexte professionnel.

Les artistes candidat-es sont invité-es à soumettre une note d'intention détaillée via un formulaire, conçue pour mettre en avant le cœur du projet : ses enjeux, ses choix artistiques et ses directions, plutôt que son seul résultat final. Ce format permet de valoriser des démarches en cours, des écritures en devenir ou des formes encore fragiles, en accord avec la volonté du festival de soutenir l'émergence et la prise de risque.

Le processus de sélection repose sur deux principes fondamentaux : l'anonymisation des candidatures et la constitution d'un jury élargi et diversifié, composé d'une trentaine de personnes. Les projets sont présentés sans mention de nom, de parcours ou de réseau, afin de recentrer l'évaluation sur les propositions artistiques elles-mêmes.





7/ Modalité de sélection des projets

Le jury est constitué via un appel à participation ouvert, rassemblant des profils variés : étudiant-es, artistes, personnes issues ou non du secteur culturel, publics curieux.

Ce dispositif permet non seulement de multiplier les regards, mais aussi de créer une première communauté autour du festival, en impliquant directement des participant-es dans le processus de programmation. Cet engagement favorise une forme d'appropriation du projet, en amont même de l'événement.

Afin de garantir la qualité du processus, les membres du jury sont accompagné-es dans leur rôle, avec des indications précises sur les critères de sélection, les attentes du festival et les manières d'aborder les projets.

Les projets sont évalués selon des critères tels que l'originalité, l'audace et l'engagement artistique, entendus comme la capacité d'une œuvre à proposer un regard singulier, à prendre des risques formels ou narratifs, et à porter une intention claire.

En parallèle, un travail de faisabilité est mené en amont par l'équipe, en particulier pour les projets relevant des arts vivants. Une fiche technique est demandée dès la candidature et analysée afin d'anticiper les besoins, d'évaluer la compatibilité avec le lieu et de garantir des conditions d'accueil réalistes.

Ce travail se prolonge par un dialogue avec les artistes sélectionné-es, afin d'adapter les propositions aux contraintes du festival tout en respectant leurs intentions. Le Moche In s'inscrit en effet dans un dispositif volontairement léger : il s'agit de proposer un cadre souple, attentif et collaboratif, qui maximise les possibilités dans un contexte donné.

L'équipe du festival assume pleinement la responsabilité du bon déroulement de la programmation, tant sur le plan artistique que technique. Ce suivi permet de garantir la cohérence de l'ensemble, la qualité des conditions d'accueil et la faisabilité des projets présentés.

8/ Organisation et Faisabilité

Le festival Moche In est porté par une équipe de jeunes professionnel·les issu·es des écoles artistiques (IAD, La Cambre, etc.), disposant de compétences complémentaires couvrant la direction artistique, la coordination logistique, la scénographie, la gestion des bénévoles et l'encadrement technique et sécurité.

L'organisation s'appuie sur un dispositif structuré et collaboratif :

Une équipe bénévole encadrée par un membre référent de Moche In, répartie en équipes spécialisées (billetterie, accueil, renseignement, accompagnement des artistes, logistique).

Une organisation anticipée avec une semaine de montage en amont, permettant aux artistes de se familiariser avec les espaces, aux bénévoles d'être formé·es et aux équipes de finaliser l'aménagement des salles et de l'espace extérieur.

Une collaboration étroite avec LaVallée, dont le personnel assure la gestion du bar et de la sécurité, garantissant la continuité des services et l'adaptation du lieu aux besoins du festival.

Chaque membre de l'équipe Moche In assume un rôle de référent·e : accueil et accompagnement des artistes, suivi technique des représentations, coordination des activités et supervision des bénévoles. Cette répartition permet une réactivité optimale et un suivi personnalisé pour chaque aspect du festival. L'ensemble du site est exploité en collaboration étroite avec LaVallée, avec une réflexion conjointe sur l'aménagement, les flux de circulation et l'expérience des publics.

Le dispositif de sécurité est également pensé en dialogue avec LaVallée, complété par du personnel professionnel formé et les bénévoles formé·es en amont. Cette structure garantit à la fois la sécurité des publics et des artistes et un environnement propice à la créativité et à la circulation fluide entre les espaces.

Cette organisation pensée et coordonnée permet au Moche In de proposer un festival à la fois professionnel, accessible et convivial, tout en valorisant la participation de jeunes professionnel·les et bénévoles bruxellois·es dans un projet pluridisciplinaire et inclusif.



Image de 'Nique ma vie de poisson', un spectacle en cours de création des Jean-Luc

9/ Communication

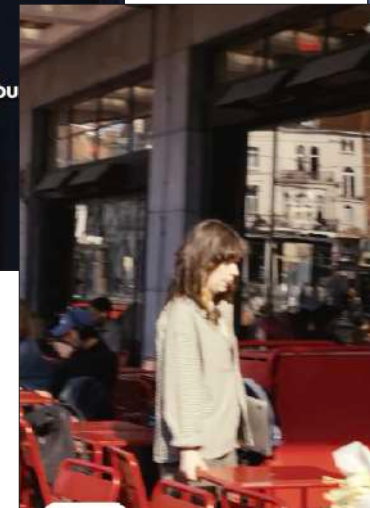
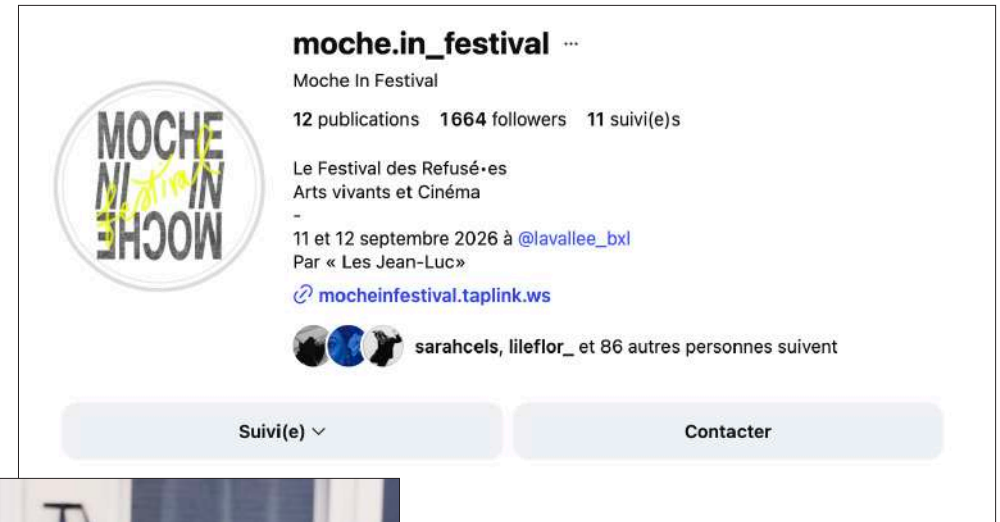
La communication du projet, notamment via les réseaux sociaux, a déjà permis de générer un fort intérêt autour du festival, confirmant l'existence d'un public pour ce type de proposition.

Celle-ci s'appuie principalement sur Instagram, où posts informatifs et réels humoristiques et accessibles permettent de rendre le festival visible, de désacraliser la culture et de toucher à la fois les jeunes artistes, les amateur·ices de théâtre, cinéma et des publics plus larges.

Le bouche-à-oreille, relayé par l'équipe, les bénévoles et les artistes, complète cette stratégie en générant une viralité organique et en attirant des personnes qui ne fréquentent pas habituellement les lieux culturels.

Nous développons également des partenariats avec des acteurs locaux comme BX1, le Centre des Arts Scéniques, le KIOSK Radio, ... et divers collectifs artistiques bruxellois, afin de créer des ponts entre disciplines et générations et de valoriser les talents locaux.

L'identité visuelle du festival sera déclinée sur nos réseaux et potentiellement dans l'espace urbain via affichage ou stickers, renforçant notre présence dans le quartier et la ville.



images du compte instagram du festival et de certains des contenus postés

10/ Équipe

Le Moche In Festival est porté par notre toute jeune ASBL "Les Jean-Luc", un collectif bruxellois composé de jeunes artistes issu-es principalement de l'Institut des Arts de Diffusion (IAD).

Le collectif s'est formé au fil des années d'études, et s'est consolidé autour du spectacle "Jean-Luc", travail de fin d'étude écrit et mis en scène par Clémence Depré, présenté au Théâtre Blocry. Ce projet a rassemblé une grande partie de l'équipe actuelle et a marqué le début d'une collaboration artistique durable.

Dans la continuité, notre collectif développe aujourd'hui sa première création officielle, "Nique ma vie de Poisson", signée sous le nom des Jean-Luc.

Après avoir été confronté-es aux réalités du secteur et aux difficultés d'accès à la diffusion pour les jeunes artistes, notre groupe a initié le projet du Moche In Festival comme réponse concrète à ces enjeux.

L'équipe réunit aujourd'hui des profils complémentaires, issus du théâtre, de la danse, de la scénographie et de la production, permettant une organisation transversale du festival.

Direction artistique et coordination générale



Clémence Depré

Comédienne, autrice et metteuse en scène, en fin de master en écriture et mise en scène à l'IAD. À l'initiative du projet Moche In, elle développe plusieurs créations théâtrales et collabore régulièrement avec différents artistes de la scène bruxelloise.

Elle assure la direction artistique du festival, la coordination générale ainsi que la conception des contenus de communication.



Lolà Mancini

Scénographe diplômée de l'ENSAV La Cambre, également danseuse et fondatrice de Skew ASBL, elle collabore actuellement au Studio Marie Douel.

Co-initiatrice du projet, elle développe une pratique à la croisée des arts visuels et performatifs.

Elle est en charge de la scénographie du festival, de l'implantation des espaces et co-assure la coordination générale.

Coordination artistique et organisationnelle



Sarah Galateri Di Genola

Comédienne formée à l'IAD, active en théâtre et en cinéma, elle participe à différents projets artistiques de tout horizon. Elle est responsable de la programmation des activités, de la coordination des intervenant-es et contribue à la conception des différentes ambiances du festival.



Samuel Malerbe Deram

Danseur et comédien en fin de formation à l'IAD, il développe une pratique tournée vers le collectif et les formes hybrides.

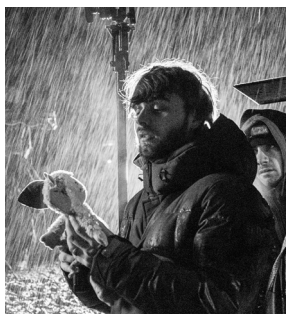
Il assure la coordination des artistes et des bénévoles, ainsi que le lien opérationnel entre les équipes.

Production et gestion



Marie Delvaux

Comédienne et assistante à la mise en scène diplômée de l'IAD, elle accompagne régulièrement des créations théâtrales et collabore avec plusieurs compagnies telles que Le Canine Collectif. Elle participe à la gestion budgétaire du festival et au suivi administratif.



Maxence Alloing

Étudiant en master de production à l'INSAS, il développe plusieurs projets dans les domaines du cinéma et de la musique. Il est notamment organisateur du festival de musique émergente Made In BX depuis 2023 et produit des courts-métrages et clips. Il est en charge de la production du festival, de la recherche de financements et du suivi budgétaire.

Technique



Lucas Jacquemin

Comédien diplômé de l'IAD, également formé en arts de la marionnette au Conservatoire de Mons, il est actif en théâtre de rue et théâtre d'objets. Il est notamment à l'initiative du spectacle "Chronique des Épices" joué près d'une centaine de fois en Belgique et au-delà. Il assure la coordination technique du festival : gestion du matériel, lien avec les équipes techniques du lieu et organisation des installations.



Steph de Brabant

Créateur·ice lumière et régisseur·euse professionnel·le, ayant notamment travaillé au Théâtre de la Toison d'Or et au Théâtre des Tanneurs. Il assure la régie générale du festival et en est le·a référent·e technique, supervisant l'ensemble des dispositifs techniques, le montage, les installations et le bon déroulement des représentations.

Diffusion et communication



Nadège Brusseleers

Comédienne diplômée de l'IAD, elle développe sa pratique théâtrale en parallèle de sa passion pour la radio. Elle a notamment collaboré avec la RTBF dans le cadre de l'émission "C'est vous qui le dites". Elle est en charge des partenariats, des collaborations et de la diffusion du festival (affichage, relais terrain), et participe à la coordination interne.



Pierre Sion

Formé au montage à l'IAD, il travaille aujourd'hui comme réalisateur pour le collectif Wav.station, spécialisé dans les clips musicaux au langage visuel très cinématographique. Il réalise, tourne et monte les contenus vidéo du festival et participe à la stratégie de diffusion.

11/ Calendrier prévisionnel

Avril 2026

Lancement et diffusion des appels à projets et à juré·es

20 avril : clôture des candidatures pour les juré·es

24 avril : tirage au sort des juré·es

25 avril : clôture des appels à projets

30 avril : envoi des dossiers anonymisés aux juré·es

Mai 2026

21 mai : fin des évaluations par les juré·es

21–24 mai :

> consolidation des résultats

> vérification technique avec les projets présélectionnés

> construction de la programmation

25 mai : programmation finale établie

30 mai : confirmation aux artistes sélectionné·es

Juin – juillet 2026

Annonce officielle des participant·es : artistes, collaborateur·ices et prestataires

Préparation et recrutement des bénévoles : définition des équipes et postes, planification de la formation pendant la semaine de montage.

Finalisation des collaborations et partenariats (radio, médias, collectifs artistiques).

Août 2026

Communication active et promotion du festival : réseaux sociaux, partenariats médias, affichage urbain, newsletters.

Diffusion de l'information sur les activités annexes, soirées et temps festifs

Fin août-Début septembre 2026

Finalisation de la programmation et des activités annexes (ajustements techniques, plannings détaillés, coordination avec LaVallée).

Semaine du 7 septembre 2026

Montage sur le site : installation technique, repérage des espaces, préparation des salles et des espaces extérieurs.

Accueil et répétitions des artistes, familiarisation avec les lieux et ajustement des conditions techniques si nécessaire.

Formation et organisation des bénévoles (répartition des postes, briefing sécurité, billetterie, accueil, etc.).

11 et 12 septembre 2026

Déroulement du festival : programmation en continu, activités, soirées, rencontres entre artistes et publics.

13 septembre 2026

Démontage et retour d'expérience avec l'équipe et LaVallée pour préparer les futures éditions.

Conclusion

Le Moche In Festival est né d'un besoin concret : créer un espace de diffusion et de rencontre où il est possible de proposer, tester et montrer sans devoir répondre immédiatement à des cadres institutionnels ou élitistes.

En tant que jeunes artistes et travailleur·euses culturel·les en début de parcours, nous ressentons la nécessité de construire des espaces en lien direct avec les réalités bruxelloises et les pratiques émergentes.

Le projet représente à la fois une opportunité de concrétiser une vision collective et de faire émerger une communauté. À travers les appels à projets, les collaborations avec des écoles artistiques, collectifs émergents et acteur·ices culturels, le Moche In devient un espace de dialogue, d'expérimentation et de premières expériences professionnelles.

Les premiers retours — plus de 100 candidatures artistiques, plus de 70 juré·es volontaires et une visibilité en ligne dépassant les 100 000 vues — témoignent d'un réel besoin et d'un fort engouement autour du projet.

Au-delà de notre équipe, le Moche In souhaite contribuer à une dynamique culturelle bruxelloise plus horizontale, accessible et vivante. En investissant La Vallée et en proposant des formats multiples, le festival cherche à décloisonner les pratiques et à rendre la culture plus proche, plus poreuse et moins intimidante.

Cette première édition constitue une étape fondatrice. Pensée comme une phase pilote, elle permettra de tester, ajuster et structurer un projet que nous souhaitons inscrire dans la durée, avec l'ambition de faire du Moche In un rendez-vous régulier dédié aux artistes émergent·es.

Aujourd'hui, nous portons ce projet avec une forte implication, une vision claire et un ancrage déjà actif dans le tissu culturel local. Permettre au Moche In d'exister, c'est participer à l'émergence d'une génération d'artistes qui choisit de créer ses propres espaces de diffusion, de rencontre et de création.

melvici

!

Copyright & Disclaimer

Ce document peut contenir des informations confidentielles et/ou privilégiées. Si vous n'êtes pas le destinataire prévu (ou si vous avez reçu ce document par erreur), veuillez en informer immédiatement l'expéditeur et détruire ce document. Toute copie, divulgation ou distribution non autorisée du matériel contenu dans ce document est strictement interdite. Toutes les informations, images et documents contenus dans ce document sont soumis à des droits d'auteur détenus par le collectif *Les Jean-Luc* et d'autres personnes ou entités. Toute reproduction, retransmission, republication ou autre utilisation de tout ou partie de ce document est expressément interdite, sauf autorisation écrite préalable du collectif *Les Jean-Luc* ou du détenteur des droits d'auteur ou du partenaire de projet concerné. Tous les autres droits sont réservés. Les noms, logos, marques commerciales et marques de service du collectif *Les Jean-Luc* qui apparaissent dans ce document ne peuvent pas être utilisés dans la publicité, la promotion ou de toute autre manière impliquant l'approbation, le parrainage ou l'affiliation du collectif *Les Jean-Luc* à tout produit ou service, sans l'autorisation écrite expresse préalable du collectif *Les Jean-Luc*.

Les Jean-Luc ASBL
Clémence Depré, Lucas
Jacquemin, Marie Delvaux, Sarah
Galateri Di Genola, Samuel Malerbe
Deram, Nadège Brusseleers et
Lolà Mancini